

智慧型光網路存取系統/ Intelligent Optical Network Access System



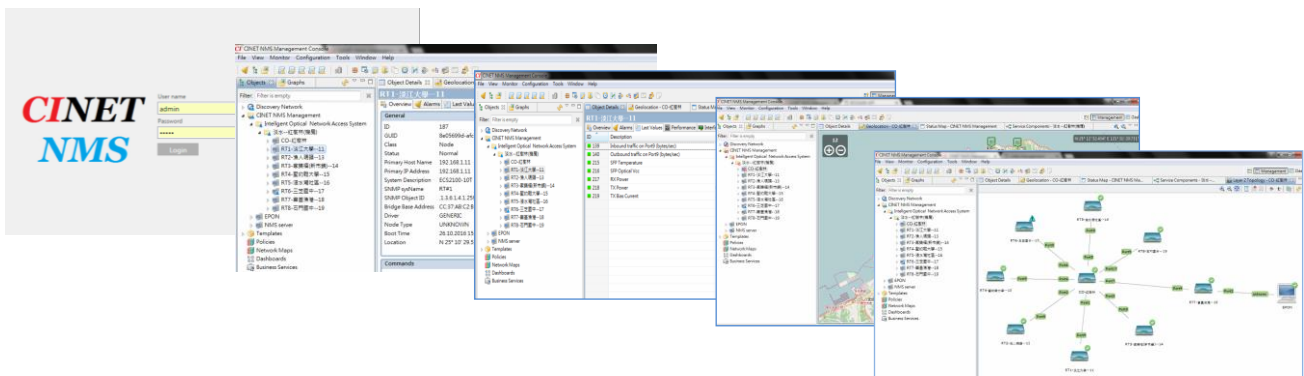
CIW1016/CIW1208/1228 _ Intelligent Optical Network Access System

Intelligent Optical Network Access System 採用高穩定度的CWDM光複用技術和高可靠度的L2交換機技術，符合ITU-T G.694.2標準的光波長通道間距在20nm從1271nm至1611nm & 支持8個10/100 / 1000BASE-T 電界面& 2個1000M的SFP光介面交換機軟硬體功能，包括具備最好的綠色節能技術（IEEE 802.3az），使用節能乙太網標準，在網絡流量低時自動降低功率耗損等先進技術設計而成。

應用在點對多點的光網路佈建設計，可以達到點對點的高穩定性和高可靠性的線路傳輸品質，讓您安心又放心無後顧之憂的使用。系統支持每一個站點不阻塞 1Gbps(*可選配 10Gbps)的高頻寬，並且可以在一芯光纖上佈建達到 8 個站點的強大傳輸能力，節省光纖的使用量並可以快速拓模網路增加營運站點降低資本支出(CAPEX)。

系統採用 1U 高度 19” 寬(可延伸安裝於 23” 機櫃)設計，可安裝於標準機架或機箱，系統供電可選用 100-240VAC 或 48VDC 電源供電，採雙散熱風扇設計，安裝操作簡易，系統運作穩定功能強大，達到快速開通進行商業運轉目的，支持大封包(Jumbo Frame)傳送能力，可以大大的提升營運的傳輸效率。系統具備彈性化的擴容和升級功能，不需要改變光纖線路的狀況下，支持營運商快速的提供高價值的升級服務，滿足客戶對高頻寬的服務需求，提升對用戶的營收(ARPU)獲利。

系統具備強大的網管功能，可以達到遠端管理監控功能，降低網路維運人力，提升系統維運品質，大量的降低維運成本(OPEX)。



CIM-8000 網管系統